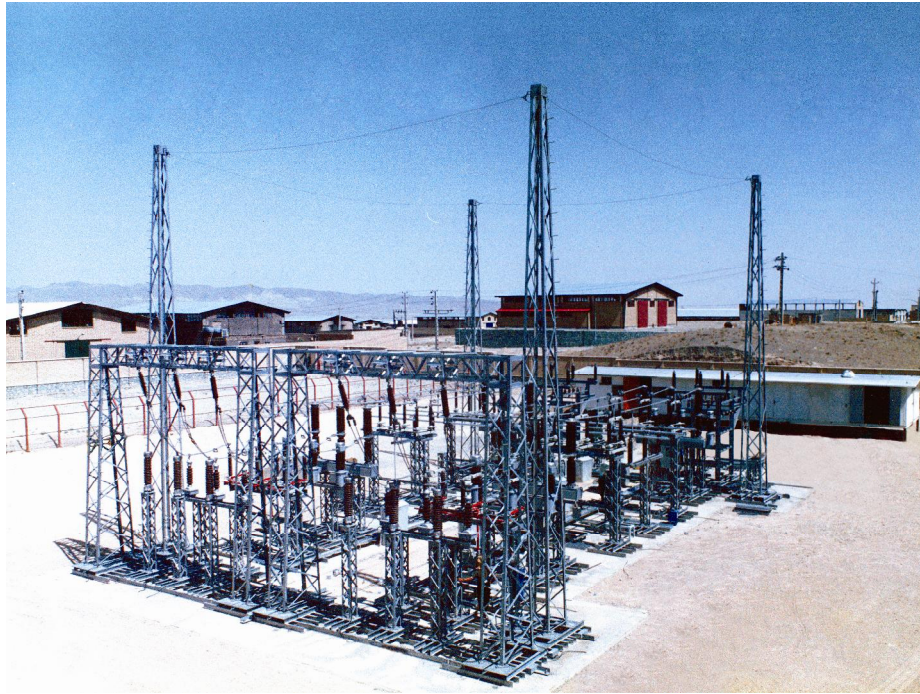


پستهای مدولار (63/20, 132/20 KV)



مزیتها :

- امکان نصب هر فیدر یا ترانس بر روی یک مدول شامل یک شاسی یک پارچه (یا مدولهای مجزا برای هر پایه)
- امکان نصب تجهیزات بر روی مدول یک پارچه و انتقال آن به سایت
- کاهش زمان نصب و راه اندازی
- استفاده از بتن یک پارچه در زیر تجهیزات (کاهش حجم بتن ریزی و زمان اجرای کارهای ساختمانی)
- امکان نصب تابلوها و انجام مراحل کابل کشی و وایرینگ آنها در داخل کانکس قبل از انتقال آنها به سایت

- کاهش هزینه های عملیات ساختمانی، نصب و راه اندازی
- کاهش زمان نصب و راه اندازی پستها

مشخصات فنی:

- ولتاژ در سطوح ۶۳ / ۲۰ و ۱۳۲ / ۲۰ کیلو ولت
- قدرت: از ۱۵ مگاوات آمپر تا ۵۰ مگاوات آمپر جهت هر فیدر ترانس
- تعداد فیدر خط: با توجه به درخواست قابل طراحی و نصب می باشد.
- تعداد فیدر ترانس: با توجه به درخواست قابل طراحی و نصب می باشد.

ابعاد:

- هر فیدر خط:
- پست ۶۳ / ۲۰ کیلو ولت: ۸ X ۳ متر مربع
- پست ۱۳۲ / ۲۰ کیلو ولت: ۱۲ X ۳ مترمربع
- هر فیدر ترانس:
- پست ۶۳ / ۲۰ کیلو ولت: ۱۹ X ۳ متر مربع
- پست ۱۳۲ / ۲۰ کیلو ولت: ۱۴ X ۳ متر مربع